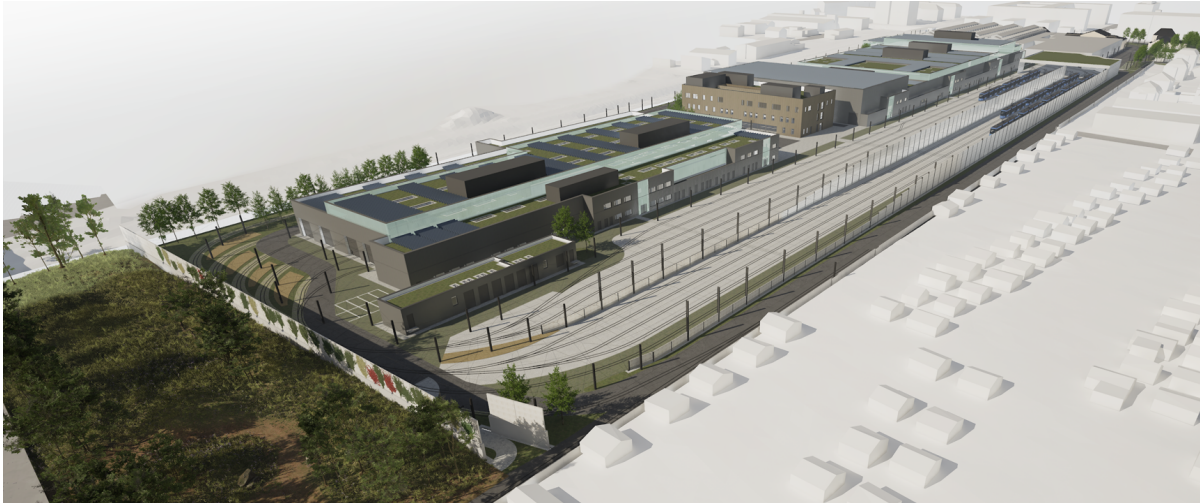


Baustellen-Update Tram-Betriebshof Ständlerstraße



Guten Tag,



wir melden uns heute mit einer Kurzausgabe unseres Baustellen-Updates. Wie versprochen wollen wir frühzeitig und transparent über lärmintensive Arbeiten informieren. So werden wir im Laufe des Monats mit dem Brechen von Beton auf dem künftigen Betriebshofgelände beginnen.

Bereits jetzt möchte ich mich bei Ihnen für Ihr Verständnis und Ihre Geduld bedanken! Ich sichere Ihnen zu, dass wir alles dafür tun werden, die Unannehmlichkeiten soweit wie möglich zu reduzieren.

Bei konkreten Fragen und Anliegen melden Sie sich gerne bei unserem Projektteam unter kommunikation.tbs@swm.de.

Herzlichst,



Neues von der Baustelle

Wir möchten Sie an dieser Stelle über Neuigkeiten rund um die Baustelle informieren.

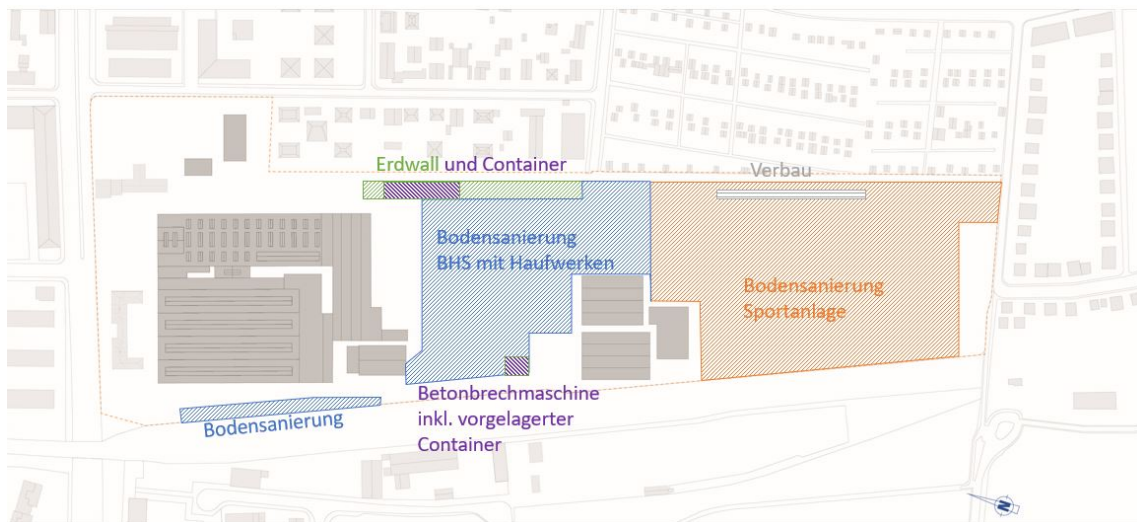
Zerkleinern von Abbruchmaterial ab KW12

Der Abbruch der Gebäude auf dem künftigen Betriebshofgelände ist weitgehend abgeschlossen. Lediglich Fundamente und verschüttete Kellerbereiche müssen noch aus dem Boden entfernt werden.

Damit wir das Abbruchmaterial abtransportieren können, müssen wir es vor Ort zerkleinern. Diese Stoffe lassen sich später als Recycling-Beton wieder in den Wertstoffkreislauf überführen. Die Arbeiten geschehen voraussichtlich **ab der 12. Kalenderwoche** (18.-22. März) mit Hilfe einer Betonbrechmaschine an der westlichen Seite des Betriebshofgeländes (s. Plan), direkt neben dem Gelände der Deutschen Bahn.

Um die Schallemissionen in Richtung des Wohngebiets möglichst gering zu halten, setzen wir eine der modernsten „Betonmahlwerkmaschinen“ ein. Zudem verbleiben im Rückbaubereich zwischen dem Mahlwerk und den Wohngebäuden bestehende Haufwerke als **zusätzlicher „Schallschutzwall“**. Als ergänzende Maßnahmen stellen wir direkt am Mahlwerk zusätzliche Container mit etwa 2.50 Metern Höhe als „Schallschutzwand“ auf. Das zerkleinerte Material wird von der Baustelle mit Lkw abtransportiert.

Die Arbeiten werden voraussichtlich **drei bis vier Wochen** andauern.



Münchner Verkehrsgesellschaft (MVG)

[Impressum](#) [Datenschutz](#) [Kontakt](#)

Diese E-Mail wurde an {{contact.EMAIL}} gesendet.
Sie haben die E-Mail erhalten, weil Sie sich für den Newsletter angemeldet haben.

[Abmelden](#)

